

Samsung SMART Signage

Écrans professionnels usage intensif 16/7

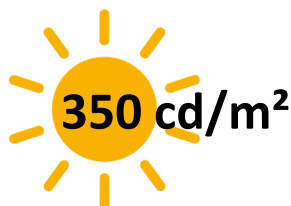
Série DCE



Tailles disponibles : 32" / 40" / 48" / 55"

Gagnez en visibilité grâce à un affichage professionnel performant 16/7

Luminosité

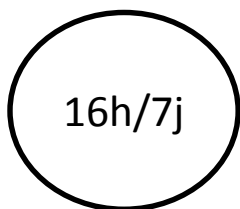


Châssis identique à la série DB

- Design fin et détachable

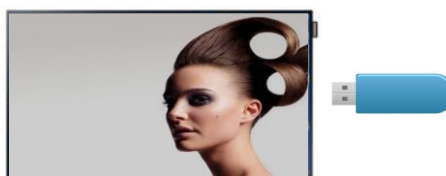


Usage intensif



Lecteur média MagicInfo LITE embarqué

- Affichage simple en plein écran
- Pas de développement SoC possible



Connectivité complète

2x HDMI, RJ45, VGA, DVI, Composite, RS232C

HDMI



Compatibilité SBB

- Pas de pas de vis sur le 32"



SAMSUNG
BUSINESS

Écrans professionnels usage intensif 16/7

DALLE				
Modèle	DC32E	DC40E	DC48E	DC55E
Diagonale	32" (81 cm)	40" (102 cm)	48" (122 cm)	55" (140 cm)
Type	60Hz D-LED BLU			
Résolution	1920 x 1080 (16:9)			
Surface d'affichage active	698.4(H) x 392.85(V)	885.6(H) x 498.15(V)	1054.08(H) x 592.92(V)	1209.6(H) x 680.4(V)
Luminosité	350 cd/m ²			
Taux de contraste	5000:1			
Angles de vision	178°/178°			
Temps de réponse	8 ms		6 ms	
Couleurs	16,7 M			
Usage	16h/7j			
Tactile	En option avec cadre infrarouge			
CONNECTIQUES				
Signal d'entrée	VGA, DVI-D, 2x HDMI, Composite, Stéréo Mini Jack, 1x USB 2.0			
Signal de sortie	Stéréo Mini Jack			
Contrôle externe	RJ45, RS232C (in)			
ALIMENTATION				
Type	Interne			
Alimentation	AC 100 – 240 V (+/-10%) 50/60Hz			
Consommation max (W/h)	77	121	132	176
Consommation normale (W/h)	70	110	120	160
BTU (Max)	262.57	412.61	450.12	600.16
SPÉCIFICATIONS TECHNIQUES				
Dimensions nettes (mm)	721.4 x 420.3 x 49.9	906.6 x 524.7 x 49.9	1075.1 x 619.4 x 49.9	1230.6 x 706.9 x 49.9
Dimensions emballage (mm)	815 x 491 x 132	1012 X 605 X 138	1185 x 715 x 148	1348 X 810 X 148
Poids net (kg)	4,4	6,9	10,2	14,7
Poids avec emballage (kg)	5,9	9,2	13,8	19,2
VESA	200 x 200		400 x 400	
Bords (mm)	10.5 (haut/côté), 15.0 (bas)	9.5 (haut/côté), 15.0 (bas)		
Température de fonctionnement	0° ~ 40°C			
Humidité ambiante	10% ~ 80%			
CARACTÉRISTIQUES SPÉCIFIQUES				
Lecteur média	Lecteur MagicInfo LITE intégré pour un affichage simple en plein écran: vidéos / images (pas de développement sur SoC possible)			
Processeur	MIPS 24K			
Mémoire vive	512 Mo			
Stockage (SSD)	-			
Compatibilité SBB	Oui			
Haut-parleurs intégrés	1x 10W	2x 10W		
Accessoires inclus	Guide d'utilisation, carte de garantie, câble d'alimentation, télécommande, piles, adaptateur RS232C(in)/Audio(out)/Infrarouge (in)			
Code EAN	8806088134659	8806088134666	8806088138794	8806088138800
Référence	LH32DCEPLGC/EN	LH40DCEPLGC/EN	LH48DCEPLGC/EN	LH55DCEPLGC/EN

Écrans professionnels usage intensif 16/7

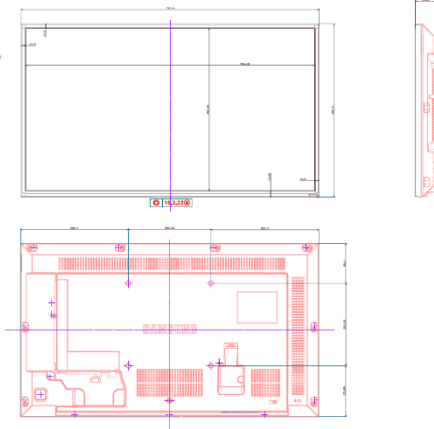
VISUELS



DESSINS TECHNIQUES

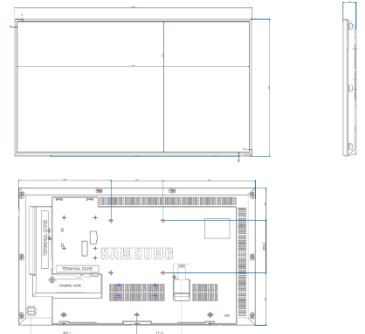
LH32DME_DBE_DCE_DCEM_I160222

SET SIZE (WxHxD) : 721,4x420,3x49,9
 Operating SIZE : 700,4x394,9
 BEZEL WIDTH(TL&RB) : 10,9/15,0
 VESA HOLE : 200x200



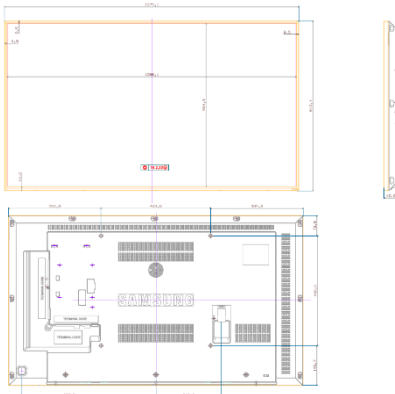
LH40DME_DBE_DCE_DCEM_DCEH_160222

SET SIZE(WxHxD) : 906,6x547,4x59,9
 Operating SIZE : 885,8x500,9
 BEZEL WIDTH(TL&RB) : 9,5/15,0
 VESA HOLE : 200x200



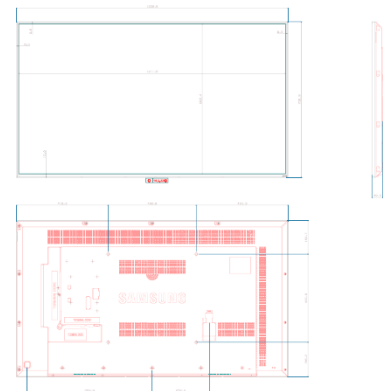
LH48DME_DBE_DCE_DCEM_DCEH_I160222

SET SIZE(WxHxD) : 1278,1x818,4x49,9
 Operating SIZE : 1257,1x771,9
 BEZEL WIDTH(TL&RB) : 9,5/15,0
 VESA HOLE : 400x400



LH55DME_DBE_DCE_DCEM_I160222

SET SIZE(WxHxD) : 1438,0x818,4x49,9
 Operating SIZE : 1417,0x771,9
 BEZEL WIDTH(TL&RB) : 9,5/15,0
 VESA HOLE : 400x400



Ecrans professionnels usage intensif 16/7

ACCESSOIRES EN OPTION

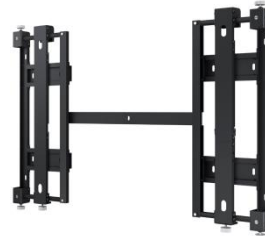
Pied de table

STN-L3240E (32"-40")
STN-L4655E (48"-55")



Accroche murale

WMN4070SD (32-40")
WMN4270SD (48", 55")
WMN4675MD (48-55")
WMN450MD (32-40-48-55")



Set Back Box

SBB-B64DV4/EN

SSD 64Go, Quad Core 2,5GHz, mémoire 4Go, Windows Embedded
Standard 7 (WES 7), AMD R6
Graphics

SBB-B32DV4/EN

SSD 32Go, Quad Core 2,5GHz, mémoire 4Go, WES7, AMD R6
Graphics

SBB-N64DV4/EN

SSD 64Go, Intel Core i5 2,7GHz, mémoire 4Go, WES7, Intel HD
Graphics 4600



Support Plafond

CML400D (32-40")

CML450D (48-55")

